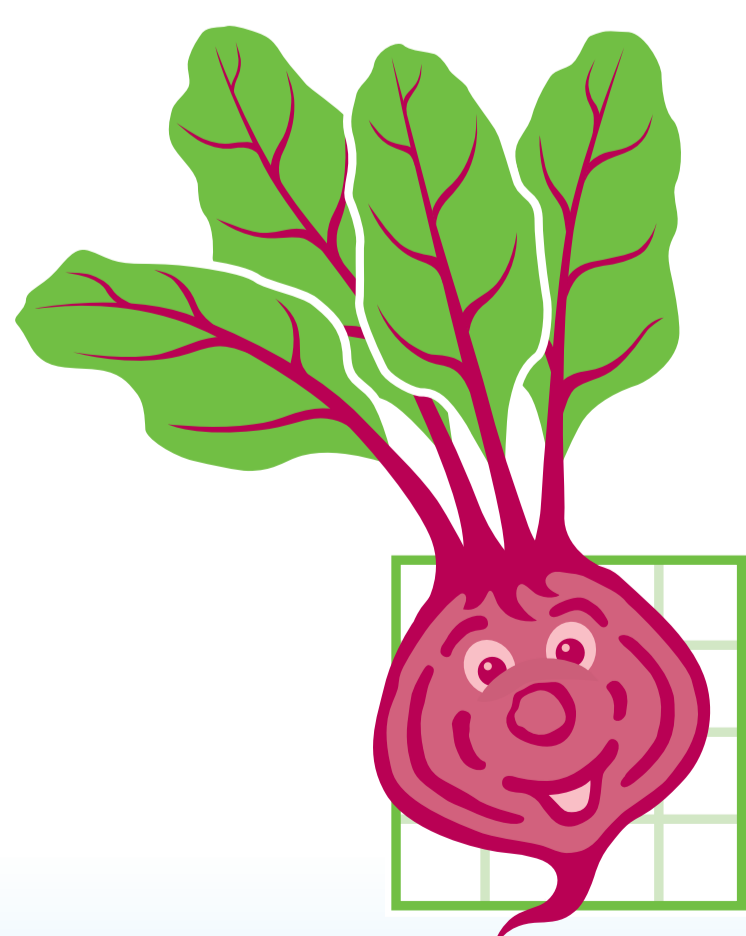
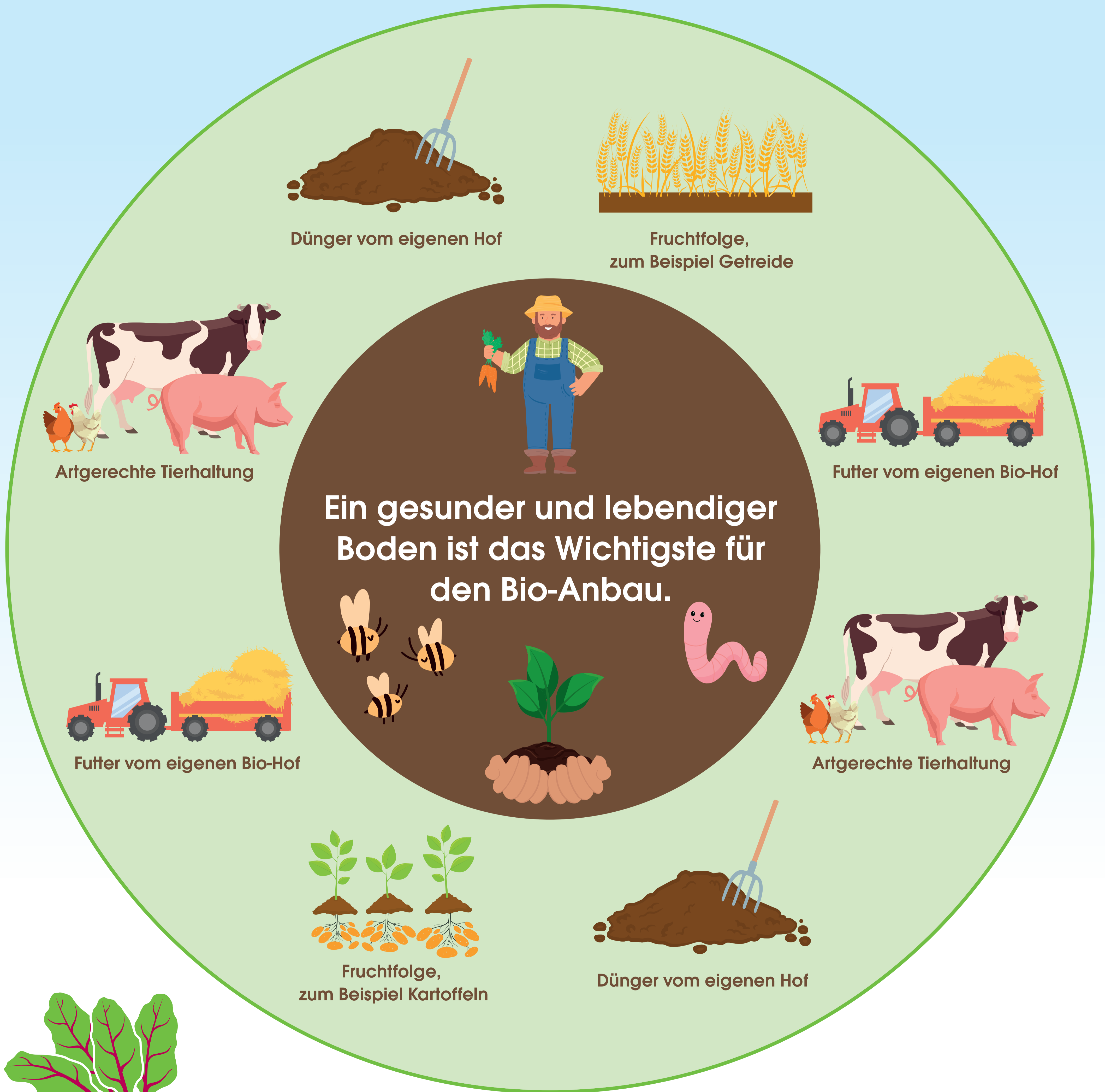


# Der Kreislauf im BIO-Anbau



Eine Abwechslung auf dem Acker ist sehr wichtig. In einem Jahr wird zum Beispiel Getreide angebaut und im nächsten Jahr Kartoffeln. Das nennt man **Fruchtfolge**. Zwischendurch können noch andere Pflanzen als sogenannte **Zwischenfrucht** angepflanzt werden. Die Zwischenfrucht ist wie ein Pausenfüller für den Boden und schützt diesen. Zusätzlich werden durch das Untergraben der Zwischenfrucht Nährstoffe an den Boden gegeben. Die geben dem Boden viel Kraft und sind ein natürlicher Dünger.